

Creo™ パッケージの概要

製品開発プロセスの幅広い業務ニーズに応える強力な設計ソリューション

PTC は、他に類を見ない極めて広範な役割別製品開発パッケージを提供しています。すべてのパッケージに共通するのは、高速に動作する包括的なツール群で構成されていることです。各パッケージは、優れた使い勝手やコスト パフォーマンス、アップグレード性を実現しており、企業各社や個々の業務の幅広いニーズに応えます。

統合プラットフォームで動作する包括的な設計ソリューション群

製品設計や製造に携わる企業は常に、短期間でより多くの製品を開発することを求められます。もちろん革新性や品質を犠牲にすることは許されません。通常、このような企業では、多くの社員が製品開発プロセスに関与しています。マーケティング担当者や工業デザイナー、エンジニア、解析担当者、マネージャ、サービス担当者などの社員は、作業効率を最大限に高め、製品開発プロセスをスピードアップするために、それぞれの業務に最適な機能を備えながら、相互に連携可能な設計ソフトウェア ツールを必要としています。

PTC の Creo を使用すると、エンジニアから社外関係者に至るすべての製品開発メンバーが、適切なツールを利用して設計品質を最大限に高め、市場投入期間を大幅に短縮できるようになります。Creo は非常に優れた拡張性を備えており、必要に応じてユーザーを追加したり、新しいアプ

リやエクステンションを追加して機能を強化できます。また PTC の製品開発システムを構成する主要コンポーネントである Creo の 3D CAD ソリューションは、業界をリードする PTC のソリューション、たとえばコンテンツおよびプロセス管理システムの Windchill®、工学技術計算ソフトウェアの Mathcad®、ダイナミックな情報提供を可能にする Arbortext® とシームレスに連携することが可能です。



エンジニア向け Creo 3D CAD パッケージ

設計エンジニア向けには、幅広い専門ニーズに対応できるよう最適化された、拡張性の高い一連のパッケージが用意されています。柔軟な設計、高度なアセンブリ設計、高速な配管・配線設計、高度なサーフェス処理、包括的なバーチャル プロトタイピングなど、それぞれの設計目標の達成に必要なとされる機能を備えた最適なパッケージを選択できます。

2D および 3D 設計ソリューション	Creo Engineer I	Creo Engineer II	Creo Engineer III	Creo Engineer IV
Creo アプリ				
Creo Parametric	•	•	•	•
Creo エクステンション				
Creo Flexible Modeling Extension	•	•	•	•
Creo Manikin Extension	•	•	•	•
Creo Advanced Assembly Extension	}	}	•	•
Creo Behavioral Modeling Extension			•	•
Creo Mechanism Dynamics Extension			•	•
Creo Interactive Surface Design Extension			•	•
Creo Piping & Cabling Extension			•	•
Creo Simulation Extension				•
Creo Tolerance Analysis Extension				•
Creo Rights Management Extension				•
工学技術計算				
Mathcad				•
データ管理およびコラボレーション				
Windchill PDMLink®		•	•	•
Windchill ProjectLink™			•	•

3つのオプションから1つを選択

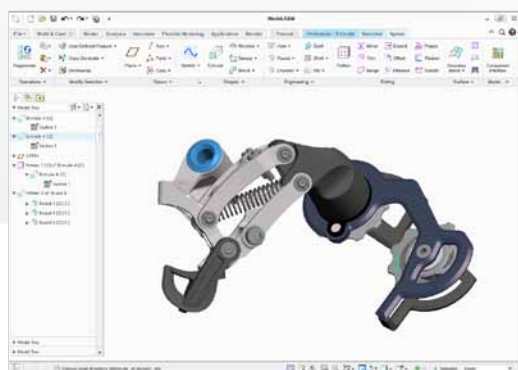
Creo Engineer I

使い勝手と柔軟性、拡張性に優れる高機能な 3D CAD バリユー パッケージです。高品質な設計を短時間で作成するための幅広い 3D ソリッド モデリング機能と設計機能を備えています。このパッケージには以下の機能が用意されています。

- Creo Parametric
 - 総合的な 3 次元ソリッド モデリング
 - 詳細なドキュメントの作成 : 2D 図面と 3D 図面
 - フリースタイル (インタラクティブな工業デザイン)
 - テクニカル サーフェシング
 - アセンブリ モデリング
 - 溶接モデリングとドキュメント作成
 - メカニズム設計と設計アニメーション
 - 設計検証ツール ModelCHECK™
 - データの相互運用性とインポート データ修復
 - 統合 Web 機能
 - 部品、フィーチャー、ツールなどの豊富なライブラリ

上記に加え、PTC 独自の設計エクステンションが 2 種類用意されています。これらのエクステンションでは、ターゲット顧客に合わせて設計を調整し、設計の柔軟性を向上させることができます。

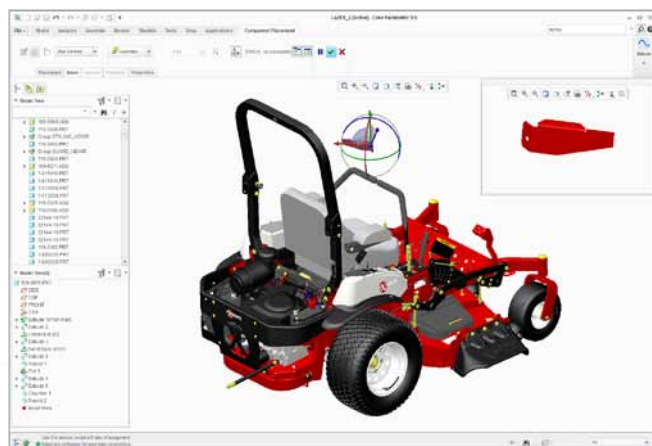
- Creo Flexible Modeling Extension — 設計意図を完全に維持したまま、3D CAD ジオメトリを柔軟に編集
- Creo Manikin Extension — 製品と人のインタラクションを最適化するデジタル ヒューマン モデリング機能を提供



Creo Engineer II

より強力な設計機能とデータ管理機能を必要とするエンジニア向けのパッケージです。このパッケージには、高度なアセンブリ設計機能、パフォーマンスの最適化機能、および業界最先端の CAD データ管理ソリューションが含まれています。パッケージの内容は以下のとおりです。

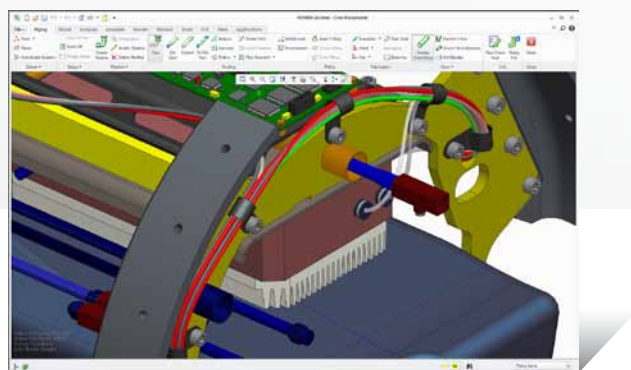
- Creo Engineer I パッケージのすべてのソリューション
- 次のいずれかの設計および解析エクステンション
 - Creo Advanced Assembly Extension
 - Creo Behavioral Modeling Extension
 - Creo Mechanism Dynamics Extension
- Windchill PDMLink — 幅広いエンジニアリング コンテンツおよびプロセス管理



Creo Engineer III

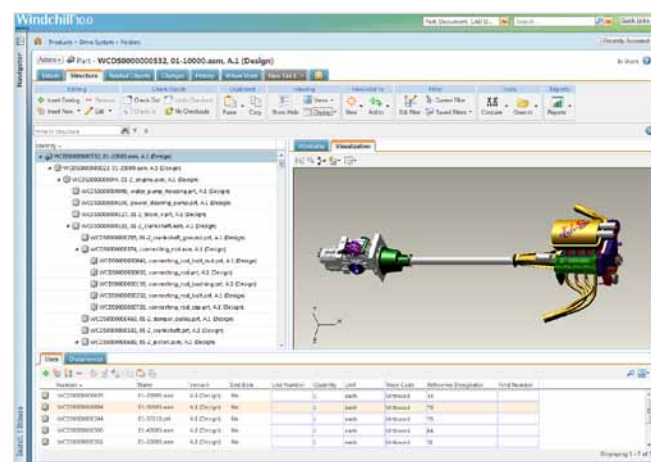
世界中に分散した製品開発チームの複雑な課題を解決できるよう最適化された強力な製品開発ソリューションパッケージです。このパッケージによって、同時並行でのチーム作業や効率的な情報共有が実現され、設計の再利用が促進されます。さらに変更管理プロセスの自動化により、設計の整合性を維持してトレーサビリティを確保できます。パッケージの内容は以下のとおりです。

- Creo Engineer II パッケージのすべてのソリューション (以下の 3 つのエクステンションをすべて含む)
 - Creo Advanced Assembly Extension
 - Creo Behavioral Modeling Extension
 - Creo Mechanism Dynamics Extension
- 以下の 2 つの高性能な設計エクステンション
 - Creo Interactive Surface Design Extension
 - Creo Piping & Cabling Extension
- Windchill ProjectLink — Web ベースのコラボレーションおよびプロジェクト管理ソリューション



Creo Engineer IV

製品開発プロセスの生産性をさらに向上させる高度なバーチャルプロトタイピング機能を含む、最も包括的な製品開発パッケージです。重要な工学技術計算を取り込んで CAE 解析を行えるため、検証および確認のスピードと正確性が向上します。また、機密性の高い設計の知的財産を保護して、設計アウトソーシングプロセスの安全性と効率性を高めることができます。



パッケージの内容は以下のとおりです。

- Creo Engineer III パッケージのすべてのソリューション
- Mathcad — 工学技術計算の実行と文書化
- Creo Simulate — 主要なシミュレーションおよび解析作業の実行
- Creo Tolerance Analysis Extension powered by CETOL™ Technology — 1次元の積み上げ公差や寄与度と感度の解析など、強力な公差解析機能を設計環境に追加
- Creo Rights Management Extension — 設計の知的財産をダイナミックかつ永続的に保護。Adobe® LiveCycle® Rights Management サーバーを利用して、アクセスポリシーを作成、管理、監視

3D 設計パッケージ	Creo Analyst	Creo Industrial Designer	Creo Concept Engineer*	Creo Design Reviewer
Creo アプリ				
Creo Direct	•		•	•
Creo Parametric		•		
Creo Layout			•	
Creo Simulate	•			
Creo Sketch		•		•
Creo View MCAD				•
Creo エクステンション				
Creo Flexible Modeling Extension		•		
Creo Advanced Simulation Extension	•			
Creo Interactive Surface Design Extension		•		
Creo Advanced Rendering Extension		•		

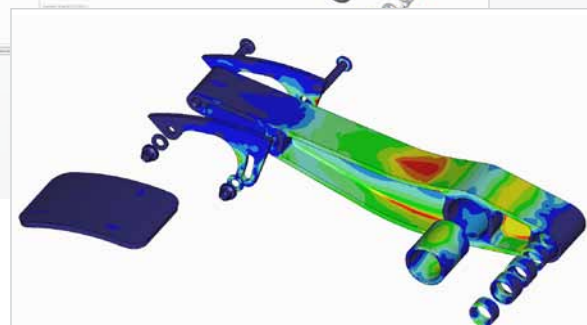
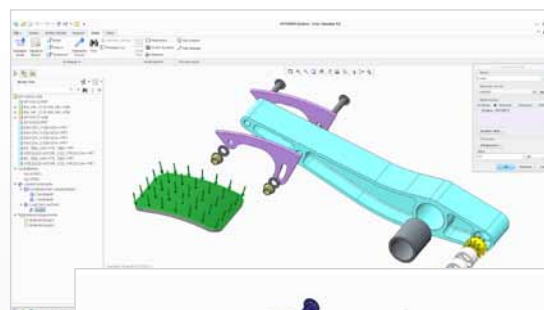
* このパッケージは、2011 年の晩秋に提供開始予定です。

その他の役割向け Creo 3D 設計パッケージ

製品開発プロセスには、設計エンジニアリング以外の部門に所属するメンバーも関与します。そのため Creo には、このようなメンバーの幅広いニーズに応えるパッケージも用意されています。これらのパッケージでは、各種の Creo アプリとエクステンションを組み合わせることで、解析や工業デザインなどの役割に最適な機能を提供しています。CAD を日常的に使用するエキスパートも使用頻度の少ないユーザーも、使いやすいツールで容易に 2D や 3D の設計データを操作できるため、すべてのメンバーがより効果的、効率的に製品開発プロセスに貢献できるようになります。

Creo Analyst

非線形の高度な CAE 機能など、包括的な構造解析および熱解析機能を提供する強力なバーチャル プロトタイピング パッケージです。モデルの解析準備を迅速に行えるダイレクト モデリング機能を利用して、CAE ワークフローを効率化することもできます。設計エンジニアに依頼しなくても、すばやく容易にモデルを編集してジオメトリのフィーチャー除去や簡略化を行えます。



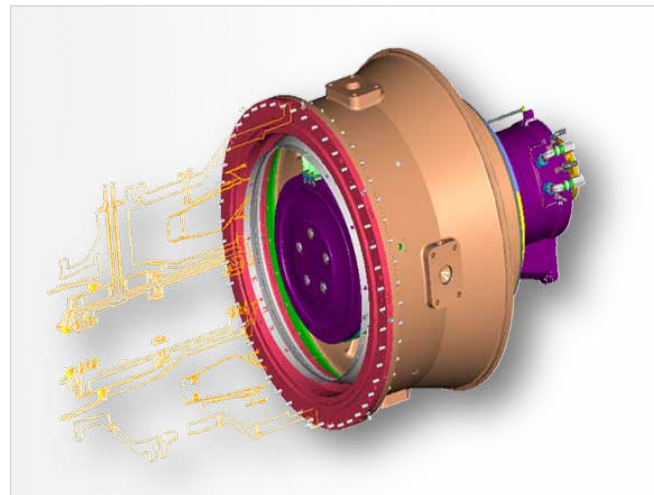
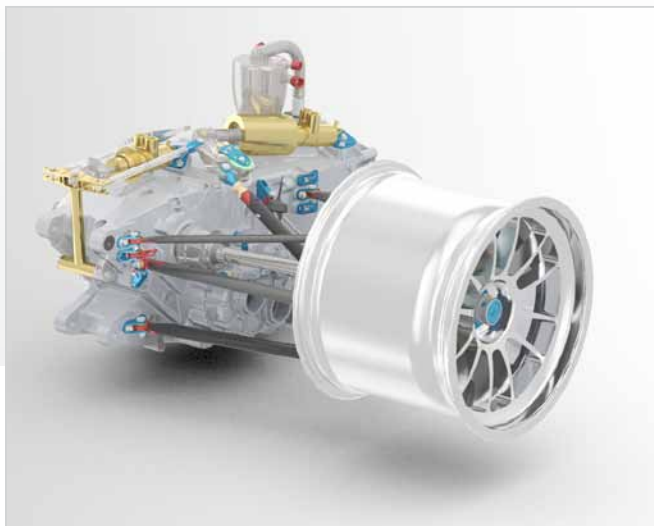
この幅広い CAE 機能とワークフローの効率化により、検証および確認プロセスが改善されます。

このパッケージには以下の機能が用意されています。

- Creo Simulate — 構造および伝熱解析シミュレーション
- Creo Advanced Simulation Extension — 非線形解析をはじめとする高度な CAE 解析
- Creo Direct — すばやく容易に扱える 3D ダイレクトモデリング機能

Creo Industrial Designer

美しい製品イメージや訴求力のあるフォトリアスティックイメージを作成する柔軟で強力なデザイン機能を備えた包括的な CAID パッケージです。デザインの自由度と柔軟性を最大限に高めるこのパッケージを使用すれば、複雑な形状やなめらかなサーフェスを短時間で作成できます。フリースタイル デザインなどの強力なサーフェス スタイル機能により、美観を大幅に向上させ、最適なライティングで製品を演出できます。このパッケージで工業デザインの生産性を向上させることで、概念設計や詳細設計プロセスにかかる時間を短縮することができます。



このパッケージには以下の機能が用意されています。

- Creo Parametric — フリースタイル デザイン機能を含む
- Creo Flexible Modeling Extension — デザインの柔軟な編集
- Creo Interactive Surface Design Extension — 高度なサーフェス処理
- Creo Advanced Rendering Extension — 高速で高品質なフォトリアスティック レンダリング
- Creo Sketch — 2D 図面をフリーハンドですばやく容易に描画

Creo Concept Engineer

2D および 3D の概念設計をすばやく柔軟に作成、検討する必要がある設計エンジニア向けのパッケージです。製品設計の多くは、その複雑さにかかわらず、2D からスタートして徐々に詳細な 3D 設計へと進化していきます。Creo には、概念設計を 2D や 3D ですばやく作成し、後工程の詳細設計プロセスでシームレスに活用可能にする機能が用意されています。Creo Concept Engineer パッケージの機能を利用すると、概念設計プロセスをスピードアップし、詳細設計プロセスへの移行を促進することができます。

このパッケージには以下の機能が用意されています。

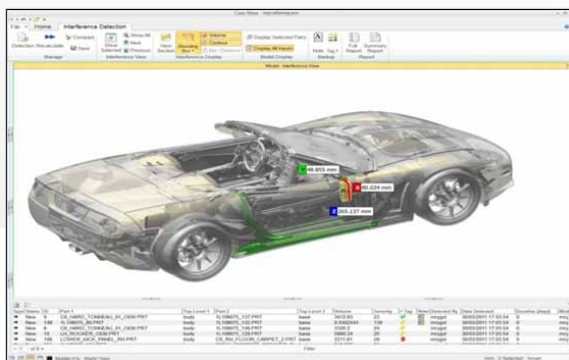
- Creo Direct — ダイレクトモデリング手法ですばやく容易に3D概念設計を作成
- Creo Layout — 2Dでの概念設計

Creo Design Reviewer

製品設計のレビューには、製品開発プロセス全体を通じて、さまざまな役割を受け持つメンバーが数多く関与します。初期段階における顧客要件の取り込みやプロセス中の設計レビューから、製品完成後にフィールドエンジニアが行う設計のカスタマイズや改善に関するフィードバックに至るまで、エンジニアリング以外の部門に所属するユーザーも、さまざまな段階で3D設計データを参照、編集する必要があります。Creo Design Reviewerは、使い勝手に優れたビジュアライゼーション、マークアップ、および設計編集機能を提供するパッケージです。設計レビュー担当者は、このパッケージを利用することで、自身のアイデアをより効率的かつ効果的に伝達できます。設計レビューをすばやく的確に行えると、製品の品質向上、設計のサイクル時間短縮、コストの削減を実現できます。

このパッケージには以下の機能が用意されています。

- Creo View MCAD — 設計のビジュアライゼーションおよびコラボレーション機能
- Creo Direct — ダイレクトモデリング手法で容易かつ柔軟に3D設計を操作
- Creo Sketch — 2D図面をフリーハンドですばやく容易に描画

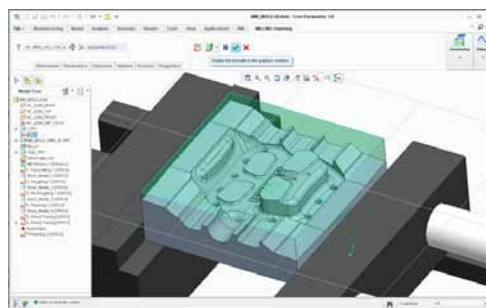


製品設計に関するその他の役割向けソリューション

PTCでは、ここで紹介したCreoパッケージに含まれる製品以外にも、Creoの力をさらに引き出す優れたツールを提供しています。これらのツールは、次のように、製品開発に関するその他の役割に特化した専用機能を備えています。

ツーリング設計者向け

CreoのNCおよびツーリングソリューションは、機械加工、プリズム加工とマルチサーフェスマイリング、ツール設計、モールドベース設計、NCシートメタル、加工部品のコンピュータによる検証、樹脂充填過程のシミュレーション、製造作業指示の作成などの強力なツールを備えています。



エレ・メカ設計エンジニア向け

Creoには、2Dの概略図や3Dの配線設計に最適化された製品も用意されています。これらの製品では、設計のエレメカパフォーマンスを解析して製品の安全性を検証することもできます。さらに、MCAD部門とECAD部門間で設計のビジュアライゼーションや比較、コラボレーションを行う業界最先端の機能も用意されています。

詳細情報

各Creoパッケージは、Creoアプリやエクステンションを追加することで機能を拡張できます。

Creo製品の詳細については、PTC.com/products/creoをご覧ください。お住まいの地域の営業担当者までお問い合わせください。

© 2011, Parametric Technology Corporation (PTC). All rights reserved. ここに記載された情報は、情報提供のみを目的としたものであり、事前の通知なしに変更される可能性があります。PTCが保証、約束、条件提示、提案を行うものではありません。PTC、PTCロゴ、Creo、Windchill、Windchill PDMLink、Windchill ProjectLink、Mathcad、Arbortext、ModelCHECK、およびすべてのPTCの製品名およびロゴは、米国およびその他の国におけるPTCまたはその子会社、あるいはその両方の商標または登録商標です。その他の製品名または企業名はすべて、各所有者の商標または登録商標です。新製品や新機能のリリース時期は予告なく変更されることがあります。

6724-Creo Package Overview-DS-EN-0611-ja